

**CARTILHA
GERAL DE
RELACIONAMENTO
COM OS
COOPERADOS**



PALAVRA DO PRESIDENTE

A Cartilha do Cooperado Primato é uma ferramenta simples e essencial para fornecer informações, apresentar benefícios e engajar o cooperado no dia a dia.

Anossa principal responsabilidade é para com os nossos cooperados, sendo eles agricultores, pecuaristas e todos que utilizam os nossos produtos e serviços. Para atender às suas necessidades, tudo o que fazemos deve ser da mais alta qualidade. Devemos lutar constantemente para reduzir nossos custos, a fim de manter os preços razoáveis. Os pedidos devem ser atendidos prontamente e com precisão. De acordo com os princípios cooperativistas, os cooperados devem ter um retorno justo.

Fazer o certo sempre é a forma como fazemos as coisas por aqui. A reputação e a evolução contínua da Primato dependem das pessoas e em grande parte do nosso apoio, seu e meu. Nenhum sucesso é significativo se não for alcançado de maneira correta.

Contamos com você!



Anderson Léo Sabadin

Presidente da Primato Cooperativa Agroindustrial

COOPERATIVISMO

O que é o cooperativismo?

O cooperativismo nasceu na Inglaterra, em 1844, com uma ideia que continua extremamente atual: a de que a união faz a força! Nesse sistema, todos são “donos” do negócio e se unem para trabalhar e atingir objetivos em comum. A cooperação faz com que economicamente e socialmente todos se tornem mais competitivos e possam juntos colher mais frutos.

Nesse modelo, temos sete importantes princípios:



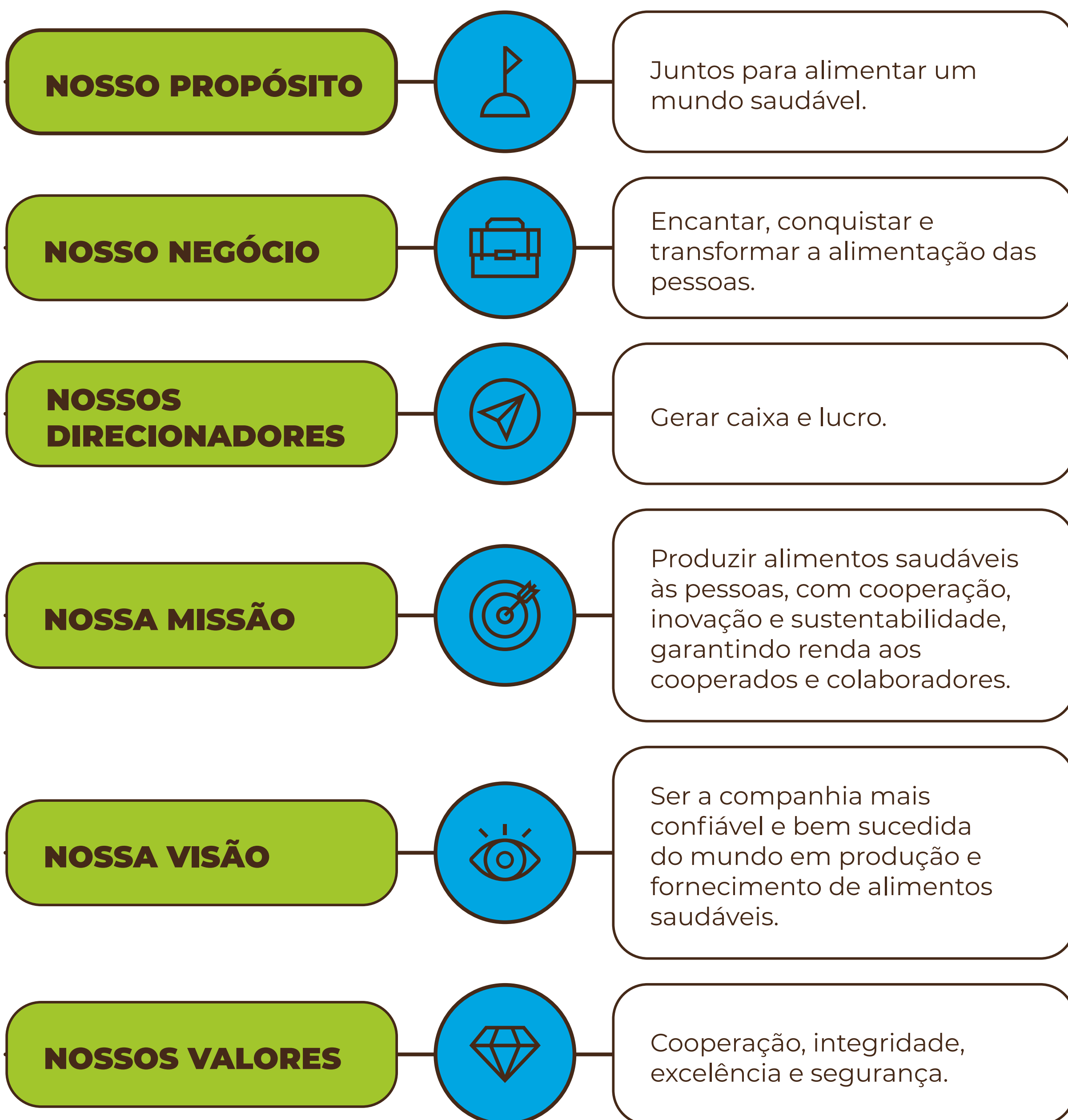
A Primato Cooperativa busca atuar, crescer e desenvolver suas atividades sempre pautada nesses princípios. Assim, possui uma gestão democrática, na qual todos os cooperados estão na mesma posição e com o mesmo direito de voto. São inúmeros os benefícios que a Primato oferece, sendo também partilhadas as chamadas “sobras” entre seus membros. Com isso, ganham os cooperados e toda a sociedade!

A PRIMATO COOPERATIVA

Conheça a Primato Cooperativa

Fundada por 29 produtores em 15 de julho de 1997, com o nome Cooperlac, a Cooperativa iniciou suas atividades nos setores de suinocultura e bovinocultura leiteira em Toledo e região. Com seu crescimento, foram introduzidas as lojas agropecuárias e as indústrias de rações e, com isso, a necessidade de alterar a marca, dando origem à Primato Cooperativa Agroindustrial. Atualmente, nosso constante crescimento percorre diversas cidades do oeste e sudoeste do Paraná, nos mais variados segmentos.

Identidade organizacional



A PRIMATO COOPERATIVA

No que acreditamos?

Cooperados, clientes e fornecedores: cremos que a nossa principal responsabilidade é para com os nossos cooperados, sendo eles os agricultores, pecuaristas e todos que utilizam os nossos produtos e serviços. Para atender às suas necessidades, tudo o que fazemos deve ser da mais alta qualidade, sendo assim, devemos lutar constantemente para reduzir nossos custos a fim de manter preços razoáveis. Os pedidos dos clientes devem ser atendidos prontamente e com precisão, nossos fornecedores e distribuidores devem ter a oportunidade de obter um resultado digno, assim como os cooperados devem ter uma participação nos resultados de forma justa, de acordo com os princípios cooperativistas.

Colaboradores: Somos responsáveis pelas pessoas que trabalham conosco, devendo respeitar a individualidade, dignidade e méritos, facilitando a inclusão e fazendo com que todos se sintam seguros em seu trabalho. Portanto, a remuneração deve ser justa, adequada e os espaços de trabalho devem ser limpos, organizados e seguros, proporcionando também a liberdade para dar sugestões e fazer reclamações, com igualdade de oportunidades para o emprego, além do desenvolvimento e promoção dos qualificados. Devemos também preocupar-nos com formas de ajudar os nossos trabalhadores a cumprir as suas responsabilidades para com as suas famílias.

Onde atuamos?

Com o objetivo de proporcionar a melhor experiência para nossos cooperados e clientes, a Primato vem expandindo seus ramos e áreas de atuação. Confira abaixo os segmentos praticados pela cooperativa:



Originação

(soja, milho, trigo, bovinocultura de corte e leite, suinocultura, piscicultura, avicultura)



Agrícolas e agropecuárias



Indústrias de alimentos para animais



Varejo

Supermercados, Restaurantes, Farmácias, Corretora de seguros e Postos.

A PRIMATO COOPERATIVA

Nossos números

Aponte a câmera do seu celular para o QR Code, escaneie a imagem e confira alguns dados sobre a Cooperativa em nosso relatório anual:

primato.coop.br/downloads/

Selos e certificações

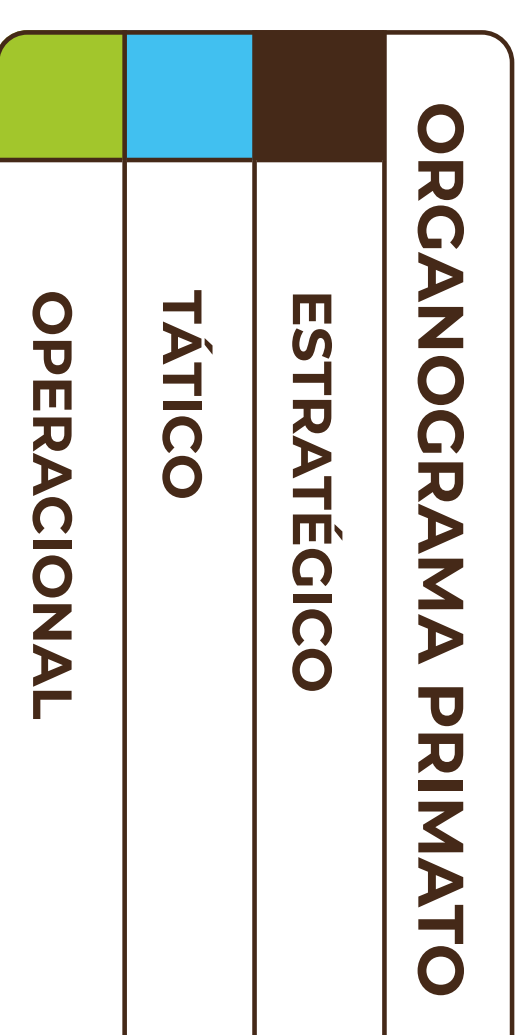
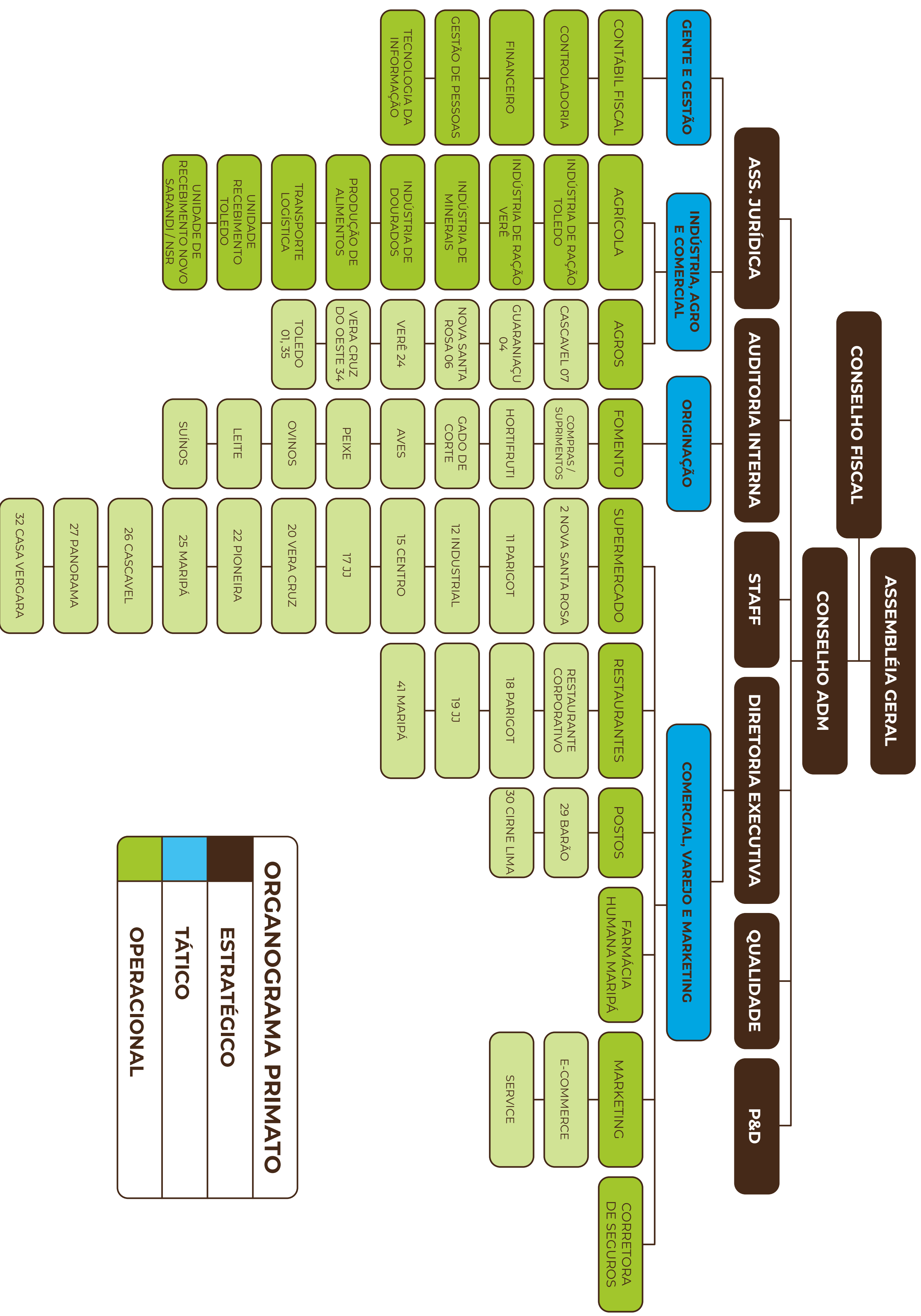


Somos o
cooperativismo
no Brasil



Organograma/corpo diretor/conselho

Confira na próxima página.



A PRIMATO E SEUS COOPERADOS

Benefícios para os cooperados Primato

O cooperativismo, na sua essência, busca garantir vantagens comuns para todos os cooperados. Pensando em melhor atender, a Primato oferece inúmeros benefícios. Confira abaixo:

- Na área agrícola e pecuária, atuamos com diversos profissionais disponíveis para auxiliar nossos cooperados, como veterinários, técnicos agrícolas, agrônomos e zootecnistas.
- Na área humana, contamos com farmacêuticos capacitados e convênios com planos de saúde e odontológico.
- Na área de serviços, contamos com corretores preparados para auxiliar com as melhores soluções em seguros e consórcios.
- Na área industrial, temos programas nutricionais e formulações próprias, desenvolvidas exclusivamente por nossas equipes para proporcionar uma produção de alta qualidade aos nossos cooperados.
- Fechamento de contrato com garantia de preço para entregas futuras no agronegócio.
- Todo cooperado possui assistência fúnebre, oferecida pela cooperativa.
- Participação nos resultados: o sistema cooperativista não visa lucros, portanto, quando há sobras, elas são distribuídas entre todos os cooperados conforme a participação de cada um nas atividades da cooperativa. Quanto maior a participação, maior o retorno.
- Remuneração de capital: conforme deliberação do conselho de administração, o capital social do cooperado também pode ser remunerado após o final de cada exercício.
- Participação em eventos, treinamentos e projetos sociais (PRIMAR): formação de conselheiros, grupo de jovens, grupo de mulheres, formação em cooperativismo, desenvolvimento de lideranças, datas comemorativas, dentre outros.
- Diversificação e entrega das produções: suínos, bovinos, leite, peixe, aves, ovinos, hortifruti e grãos.
- Clube de vantagens (PRIMAIS): um clube de benefícios com descontos, sorteios, cashback e muitas vantagens exclusivas para economizar nas suas compras.

Como ser um cooperado?

- É preciso exercer uma atividade agropecuária, em imóvel de sua propriedade ou ocupado por processo legítimo.
- Preencher o formulário de admissão.
- Integralizar o valor da cota parte, conforme Estatuto Social.

A PRIMATO E SEUS COOPERADOS

Direitos e responsabilidades dos cooperados

Aqui você não é apenas um cliente, mas sim, um dos donos, participando de todas as decisões por meio de uma gestão democrática e transparente. A Primato conta com participação livre, bem como igualdade de direitos e deveres entre todos os cooperados. Eles são responsáveis pela cooperativa e a participação de cada um impulsiona o funcionamento de toda a estrutura. Confira abaixo como ser um cooperado e algumas das responsabilidades e direitos.

Principais direitos

- I. Participar das Assembleias Gerais, discutindo e votando assuntos que nela forem tratados;
- II. Propor ao Conselho de Administração, Conselho Fiscal ou às Assembleias Gerais, medidas de interesse da Cooperativa;
- III. Votar e ser votado para membro dos Conselhos de Administração e Fiscal, representantes e/ou delegados da sociedade junto a outras Cooperativas;
- IV. Demitir-se da cooperativa, quando achar conveniente, uma vez saldado os seus compromissos;
- V. Participar ativamente da vida societária e empresarial da Cooperativa

Principais responsabilidades

- I. Entregar à Cooperativa sua produção, dentro dos padrões técnicos e de qualidade preestabelecidos;
- II. Subscrever e integralizar as quotas-partes do capital nos termos do Estatuto;
- III. Honrar, pontualmente, seus compromissos financeiros e padrões éticos e morais para com a Cooperativa;
- IV. Concorrer, com a parte que lhe couber, em eventuais perdas apuradas em Balanço Patrimonial, quando não cobertas pelo Fundo de Reserva;
- V. Zelar pelo patrimônio moral e material da Cooperativa, colocando os interesses da coletividade acima dos interesses individuais.

Confira o estatuto social completo no site

<https://primato.Coop.Br/downloads/>

GOVERNANÇA CORPORATIVA

Compliance: é um conjunto de leis e regulamentos internos e externos que tem por objetivo “estar em conformidade”. Ou seja, trata-se de fazer o correto. Para tanto, devem existir controles internos que auxiliam a observância e a eficácia desses processos.

Lei Geral de Proteção de Dados (LGPD): a lei geral de proteção de dados, lei nº 13.709/2018, Também conhecida pela sigla *LGPD*, dispõe sobre a administração dos dados pessoais, inclusive nos meios digitais/virtuais, por pessoa natural ou por pessoa jurídica de direito público ou privado, tendo como objetivo proteger os direitos fundamentais de liberdade e de privacidade. Nesse sentido, a cooperativa compromete-se a tratar os dados pessoais de seus cooperados, colaboradores, parceiros e terceiros de maneira legítima, legal e de acordo com a finalidade específica, prezando pela privacidade de todos os envolvidos, em conformidade com toda a legislação vigente sobre o tema.

Saiba mais sobre a lgpd abaixo:

planalto.gov.br/ccivil_03/_ato2015-2018/2018/lei/l13709compilado.htm

DÚVIDAS FREQUENTES

1. Qual é a taxa para ingresso?

A taxa para ingressar e se tornar um cooperado na Primato é um valor mínimo de R\$ 1.000,00 (mil reais).

2. Como funciona a retirada de capital?

Em caso de demissão, eliminação ou exclusão, será determinada na AGO em quantas parcelas será realizado o pagamento do capital social. Já a restituição por idade, o cooperado deve permanecer na Primato por no mínimo 10 anos e ter ao menos 65 anos de idade, neste caso poderá ser retirado até 70% (*setenta por cento*) do capital em cinco parcelas anuais sucessivas ou conforme decisão em ATA, no caso de demissão por doença grave ou invalidez comprovada por perícia médica, o valor do capital poderá ser restituído em parcela única, conforme aprovação do Conselho de Administração (*o mesmo é válido para exclusão por morte física*).

3. Como faço a declaração de rendimentos para Imposto de Renda (IR)?

Para a retirada dos rendimentos do IR, basta acessar o portal do produtor ou comparecer à unidade mais próxima e solicitar a declaração para o financeiro .

4. Como dar baixa na matrícula?

Para pedir demissão como sócio e dar baixa na matrícula, o cooperado ou seu representante legal deve procurar o gerente da unidade mais próxima e solicitar por meio de um formulário a demissão.

5. Como faço compras com as sobras?

Ao ser destinado o valor de sobras para compras em estabelecimentos da Primato, o cooperado terá liberdade de realizar a compra da forma que preferir, podendo ser parcial ou até mesmo o valor total a ser descontado em sua matrícula.

6. Como solicitar notas de entrega da produção?

As notas de produção deverão ser solicitadas no setor financeiro da unidade mais próxima, pelo próprio produtor. A entrega de informações a terceiros é realizada somente com procuração autorizada pelo produtor.

7. Como realizar a atualização cadastral do cooperado?

O cooperado deverá comparecer pessoalmente no setor financeiro da unidade mais próxima com notas fiscais de comprovação de renda se ocorrerem alterações em seus documentos pessoais, como certidão de casamento, comprovante de endereço, atualização na matrícula do imóvel, contrato de arrendamento, telefone ou dados bancários.

CANAIS DE CONTATO

Sites

primato.coop.br

primato.com.br

supermercado.primato.com.br

casavergara.com.br

farmacia.primato.com.br

Televendas

(45) 98802-1238 - Ramal 2

Ouvidoria

0800 600 3025 - Ramal 274

ouvidoria@primato.com.br

(45) 98802 1238 - Ramal 3

SAC

0800 600 3025

primato.com.br/sac

sac@primato.com.br

Nossas Unidades

Confira a Primato mais perto de você:

primato.coop.br/nossas-unidades